

「科學為民」公務員講座



香港互聯網基建

郭榮興先生

電訊管理局 工程師

2007年11月6日

內容

- 基建網絡發展里程碑
- 本地網絡組合
- 各類型接達方法 (access technologies)
- 重要共用設施(critical infrastructure)
- 下一代網絡

基建網絡發展里程碑

- 93年8月 第一家互聯網服務，撥號 (dial-up)線路上網
- 00年3月 有線電視寬頻
- 00年8月 非對稱數碼用戶線路 (ADSL)
- 00年9月 光纖到大廈(FTTB)
- 02年7月 2.5G 通用分組無線服務 (GPRS)
- 03年1月 公共 Wi-Fi 服務
- 03年9月 2.75G GSM 加強數據率傳輸 (EDGE)
- 04年1月 3G 服務
- 07年1月 3.5G 高速下行分組接入 (HSDPA)

本地接駁網絡

現有

- 5 個固網 + 1 有電視網絡
- 6個2G (GSM 制式) + 4個 3G (WCDMA 制式) 移動通訊網
- 公共Wi-Fi 服務 (由24 個營辦商 及 5個固網商提供)

即將來臨

- CDMA2000 制式 3G 移動通訊網
- 寬頻無線接達服務 (Broadband Wireless Access)

統計數字

整體：互聯網用戶人數 487 萬，佔人口 68 %，世界排名第10

寬頻：ADSL, FTTB, HFC

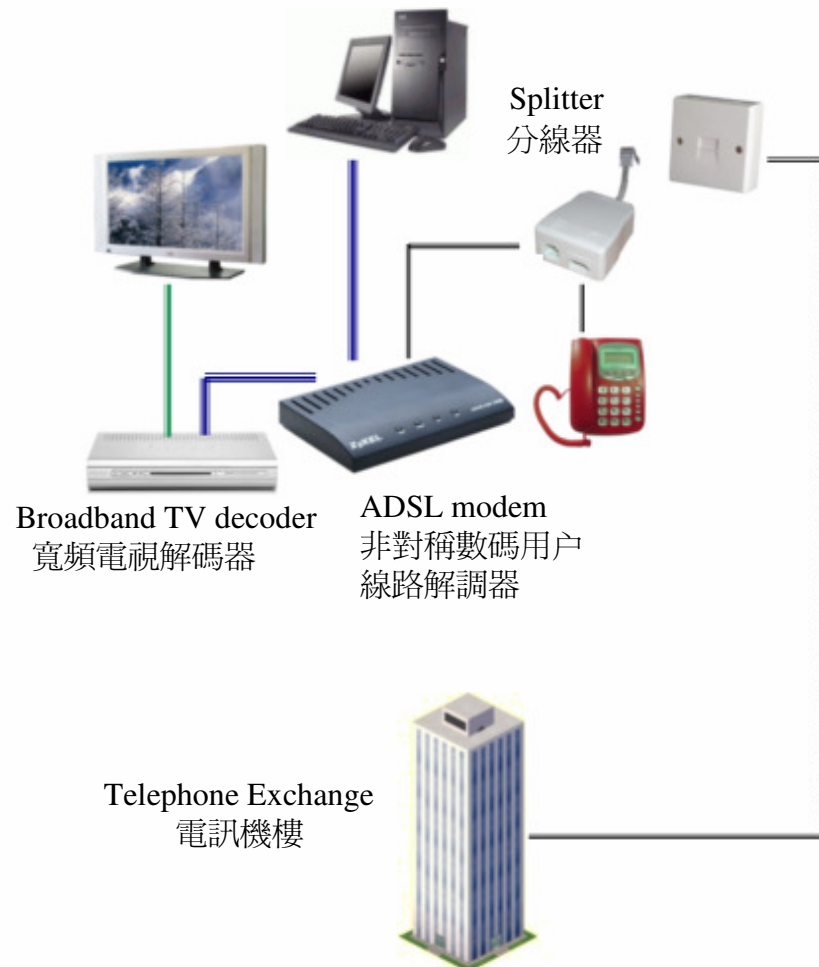
- 寬頻用戶 183 萬，住戶滲透率 73 %，世界之冠
- IPTV 用戶 93 萬，住戶滲透率 37 %，世界之冠

流動：GPRS, EDGE, 3G, HSDPA

- 流動數據服務普及率 20 %，低於其它發達國家
(日本 50% ，英國 29 % ，美國 27 % ，南韓 26 %)

非對稱數碼用戶線路

Asymmetrical Digital Subscriber Line (ADSL)



非對稱數碼用戶線路(ADSL)

- ◆ 利用現有的電話線作傳輸，無需重新佈線
- ◆ 解調器接駁至電腦上網
- ◆ 加裝寬頻電視解碼器，可收看寬頻電視
- ◆ 連線速度：獨享每秒 3M/6M bps 的最高下載速度及 640 kbps 最高上載速度

混合光纖同軸電纜網絡

Hybrid Fibre Coaxial (HFC)

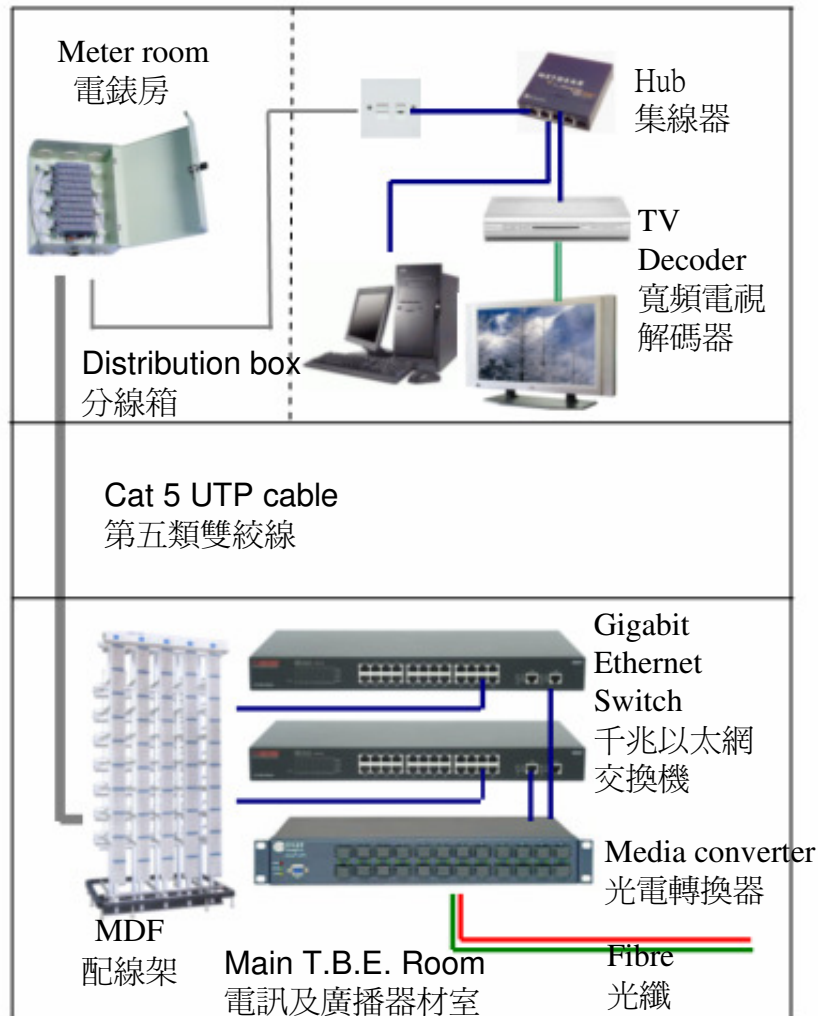


有線電視寬頻

- ◆ 通過有線電視網路接駁至互聯網
- ◆ 天線插座需加裝一枚分線器
- ◆ 連線速度：共享**10 Mbps** 的最高下載速度及 **1.5Mbps** 的最高上載速度
- ◆ 支援網絡電話 (VoIP)

光纖到大廈

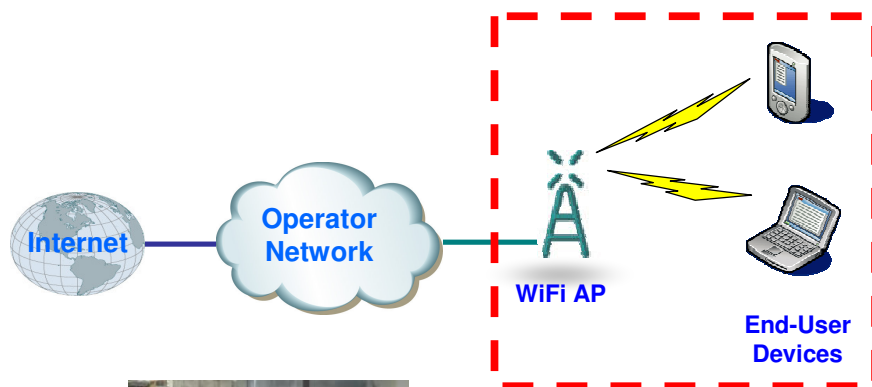
Fiber to the Building (FTTB)



光纖到大廈

- ◆ 光纖進大廈後，需利用光電轉換器將光訊號轉化至電訊號
- ◆ 網絡商在大廈內鋪設第五類雙絞線至用戶家中
- ◆ 以太網直接接駁用戶電腦上網，無需經過解調器
- ◆ 連線速度：獨享最高10/20/100/200 Mbps最高上下載
- ◆ 光纖到用戶家中，獨享連線速度可達至1000 Mbps上下載

Wi-Fi互聯網服務



公共Wi-Fi服務

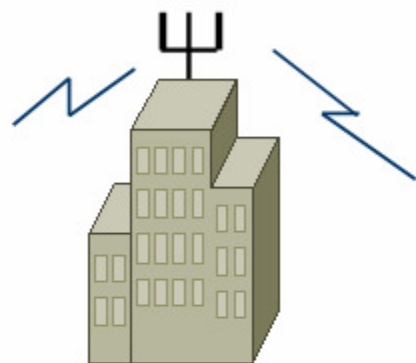
- ◆ 利用寬頻線接駁Wi-Fi 接入點
- ◆ 沒有頻譜使用費
- ◆ 服務範圍包括機場、所有地鐵站、大型商場、咖啡店、便利店等
- ◆ 政府 開放公共設施予營辦商使用，包括燈柱、政府建築物、公路設施及公共收費電話亭

政府 Wi-Fi 服務

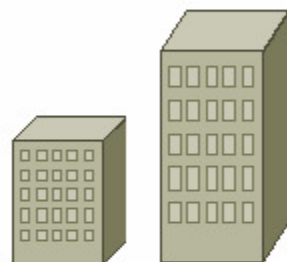
- 特區政府投資2億1千萬設立政府Wi-Fi 服務
- 於350 個政府物業提供免費Wi-Fi服務
- 政府建築物、社區會堂、圖書館、公園等
- 2 年內完成計劃
- 嚴密監控及保安

寬頻無線接達 (BWA)

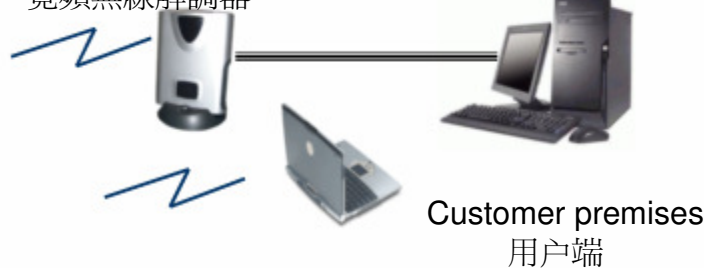
Base station
基站



Buildings
大廈



Broadband wireless modem
寬頻無線解調器



寬頻無線接達

- ◆ 利用無線電接入至用戶端，
- ◆ 服務商無需進入大廈鋪線及安裝
- ◆ 需加裝寬頻無線解調器接駁至電腦上
- ◆ OFTA 正研究開放 2.3 GHz 及 2.5 GHz 頻段

2G / 3G 流動互聯網概況

數據服務組合

GPRS	EDGE	3G	HSDPA
53 kbps	236 kbps	384 kbps	7.2 Mbps

多種寬頻服務

- 互聯網接達及流動電郵
- 視象串流
- 視象電話/訊息
- 實時移動電視服務(新聞、體育等)

Wi-Fi+HSDPA+3G綜合服務

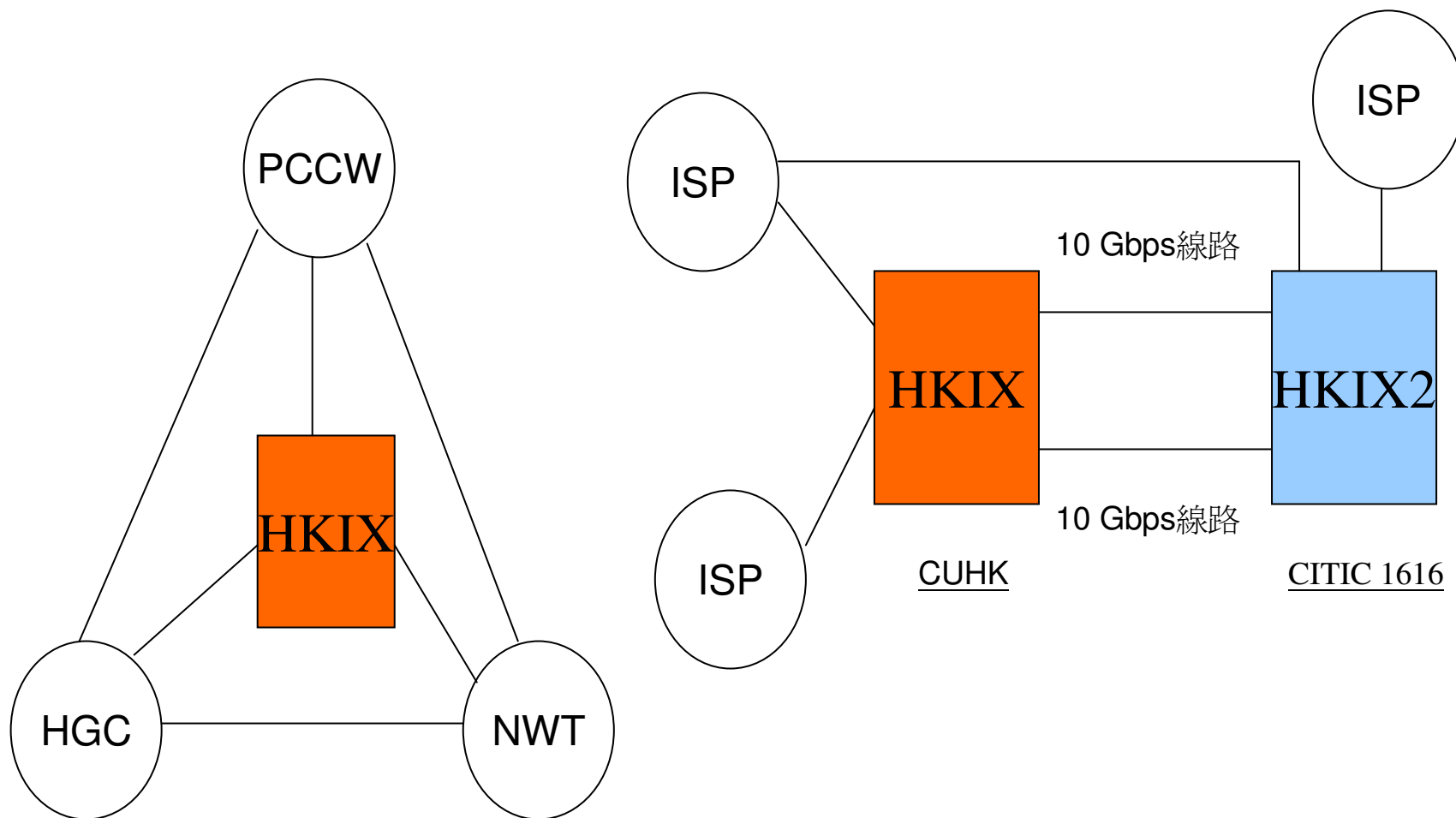
其中一家擁有固定及移動傳送者牌照的服務供應商已推出一種綜合Wi-Fi、HSDPA及3G平台的嶄新無線寬頻接達服務

- 覆蓋全港的3G服務
- 超過3 000個熱點
- 數據傳輸率最高可達每秒7.2 Mbps
- 智能網絡搜尋器以供搜尋及登入網絡
- 無限上網服務月費約為500港元

3G流動互聯網接達方式



本港內部互聯網交換設施



重要共用設施

- 香港互聯網交換中心 (HKIX , HKIX2)
- .hk域名伺服器系統
- 海底電纜系統
- 公匙基建 (Public Key Infrastructure)
- 標準時間伺服器 stdtime.gov.hk
- 香港電腦保安事故協調中心

下一代網絡



下一代網絡

- ◆ 以單一平台綜合話音、視像、數據、互聯網、電視及多媒體服務
- ◆ 光纖骨幹網絡
- ◆ 採用統一 IP 技術
- ◆ 提供智能服務
- ◆ 支援有線及無線接入

下一代網絡所面對挑戰

- 固網及移動網融合 (Fixed Mobile Convergence)
 - 互連收費機制
 - 固網及移動號碼可攜
- 服務質素保證 (Quality of Service)
- 可靠程度 (Reliability)
 - 公共電話網絡 99.995 %, IP 網絡 99.X %?, 互聯網 99 % ?
- 現有號碼支援新的互聯網智能服務
- IPv4 → IPv6
- 網絡保安問題

「科學為民」公務員講座



多謝

歡迎登入電訊管理局網站

www.ofta.gov.hk

瀏覽最新消息